

Fiche Technique

Le Chaudron - Scène des Étudiants –

Avenue du Général Frère Résidence du Castillon 80000 Amiens



**RÉPUBLIQUE
FRANÇAISE**

*Liberté
Égalité
Fraternité*



CROUS Amiens Picardie
25 rue St Leu – BP 451
80005 Amiens Cedex 1
Standard : 03 22 71 24 09
www.crous-amiens.fr
crous@culture-amiens.fr

Contacts

Régisseur :

Julien LENGRAND

Tel : 06 12 35 71 38 / 03 22 71 24 10

Mail : j.lengrand@crous-amiens.fr

Directrice :

Dominique SEMREN

Tel : 06 63 35 29 81 / 03 22 71 24 06

Mail : d.semren@crous-amiens.fr

SALLE



Capacité

- Gradin télescopique (électrique)
 - **73** places assises en gradins (+ 4 places Personnes à Mobilité Réduite)
- OU**
- **150** places debout

Scène

Utilisation type avec un **pendrillonnage à l'allemande** :

- **Ouverture de 8m sur 7m de profondeur** (coulisse de 1m à jardin et à cour, et 50cm au lointain)
- Surface totale du plateau maxi : **75.5 m²**
- Ouverture de mur à mur : **10m**
- Profondeur bord plateau à mur : **7.55m**
- Plateau **non surélevé**
- Tous les murs sont **noirs**
- **Grill** technique **fixe** sur l'ensemble du plateau
- 9 perches de face à lointain et 9 perches de jardin à cour (voir plan)
- 2 perches latérales en salle pour les rattrapages de face
- **Hauteur du grill** : de **3m77** au **lointain** à **2m95** à la **face** (descendant voir plan)
- L'implantation et les pointages se font à l'échafaudage (TUBESCA TOTEM 20) ou à l'échelle
- Pendrillons Manon Qua 539 (545g/m², 100% TREVIRA CS)
- Patience manuelle de fond de scène pendrillonnée
- 3 pendrillons à jardin sur sous perche avec support orientable (sur axe) de 2m60
- 3 pendrillons à cour sur sous perche avec support orientable (sur axe) de 2m60
- 1 pendrillon à jardin et 1 à cour en frontal (largeur 1m)
- Frise de 30cm de hauteur fixée au cintre de scène
- **Possibilité de pendrillonnage à l'allemande ou à l'italienne**
- Le plateau est recouvert de tapis de danse noir Harlequin CASCADE à **même le dallage**

Câblage

- **72 circuits électriques précâblés** de la salle à la régie (près des gradateurs)
- **2 multipaires 8 circuits** chacun à jardin et à cour (XLR mâle et femelle, DMX 5 et 3 points)
- Câbles vidéo du grill à la régie
- **1 P17 63A** au plateau à jardin (125A en tête)

Accès technique

Déchargement du matériel :

- Accès plateau derrière la patence de scène après un hall d'entrée (diagonale maxi : 2.50 m)
- Accès direct plateau à cour (diagonale maxi : 2.50 m)
- Stockage backline, flightcases, petit décor en régie

Espace artistes

- 1 loge avec 2 canapés, table et chaises
- 1 coin cuisine avec frigos, évier, cafetière, bouilloire, micro-onde et mini four + plaques
- 1 salle de maquillage avec lavabo + miroir + table à repasser et chaises
- 1 wc indépendant **Pas de douche.**



TECHNIQUE

SON

ATTENTION : Pas de système de diffusion sonore fixe, tout est mobile

Système de diffusion

- 4 enceintes amplifiées Yamaha DXR12 (500 w)
- 2 caissons amplifiées Yamaha DXS15-XLF (1600w)

Consoles

- 1 Yamaha 01V96 VCM + flight
- 1 Soundcraft LX7/ 16 voies + flight
- 1 Yamaha TF1 + TIO + routeur wifi + flights

Parc Microphones

- 3 Shure SM 58
- 2 Shure SM 57
- 6 DI BSS AR133
- 1 DI RADIAL passive 2 canaux
- 2 Sennheiser HF Série 300

Divers

- 6 pieds de micro perche
- 1 multipaire STAGG 16/4 30m
- 1 platine CD/USB
- Câblage, adaptateurs...

Lumière

Pupitre

- MA Lighting Dot 2 XLF
- Jester 088

Puissance

- 30 circuits graduables (4 Mikapack 15 et 1 Micropack)
- 1 armoire électrique mobile 63 A
- 1 armoire électrique mobile 32 A
- 2 gradateurs 16 A (4*5 A)

Projecteurs

Trad :

- 16 PC 1kw ADB C101
- 12 PC 500w ADB C51
- 12 PAR 64 DTS 1kw (CP 60/61/62)
- 4 découpes Juliat 614SX
- 2 découpes Juliat 613SX
- 2 découpes PL 750 575w
- 2 blinders dts 1300 w (pour éclairage salle graduable)
- 8 PAR 36 (F1)

Auto/LED :

- 4 Phantoms Showtec 130 spot LED
- 2 découpes à Led Showtec MKIII (25 à 50°)
- 4 OXO ColorZoom 180
- 2 Showtec Sunstrip et 2 OXO Funstrip
- 4 Starway ServoZoom 10R
- 4 Starway ColorZoom 500
- 8 StickColor

Divers

- 2 ALT 470
- 2 ALT 400
- Sous perches de 1, 2 et 3m
- 1 machine à fumée Antari
- Pendrillons
- 1 échaffaudage TUBESCA TOTEM 20
- Tous consommables : gélatines, lampes, colliers doughy, Gaffer...

Vidéo

Ecran

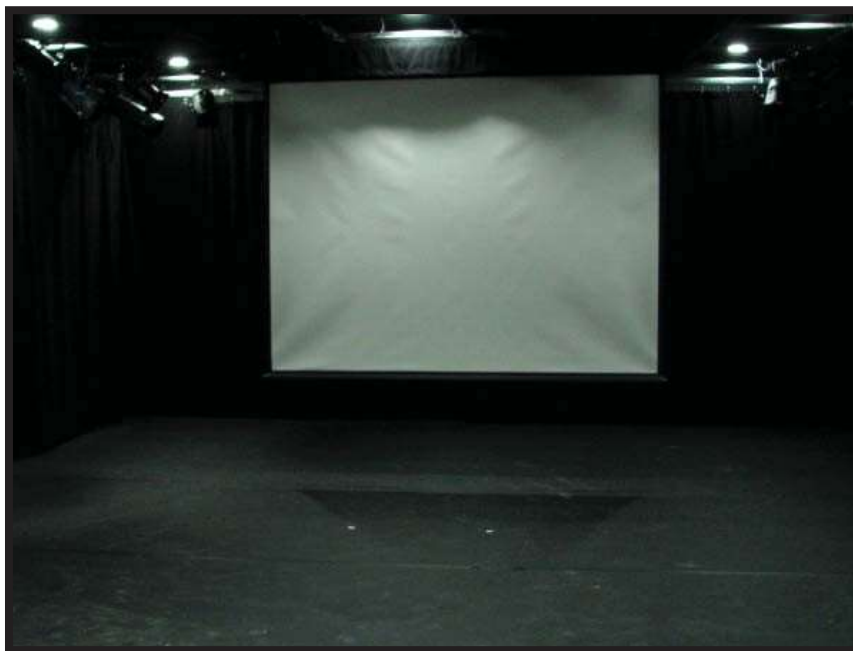
- 1 écran motorisé 300*225 sur assemblacs (mobile)

Projecteur

- 1 Vidéoprojecteur PANASONIC - IPA PT-VMZ61BE LASER - WUXGA (1920x1200) 6000 lm, noir

Source de diffusion

- 1 ordinateur Dell avec lecteur DVD
- Réception TV analogique

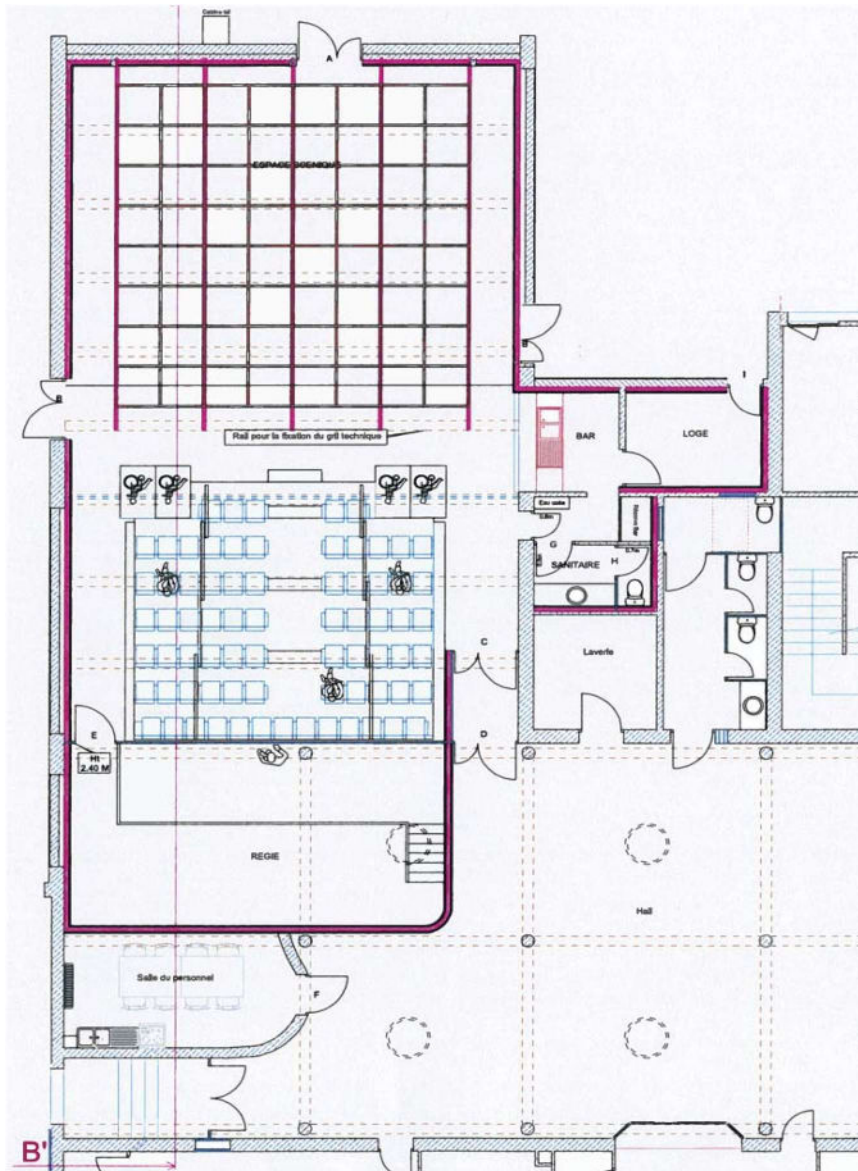
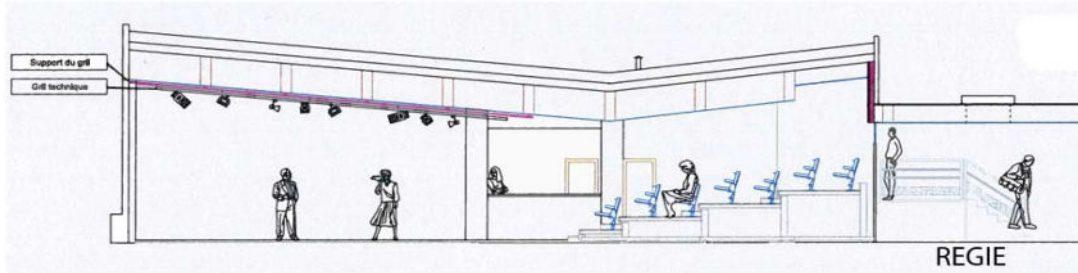


Backline

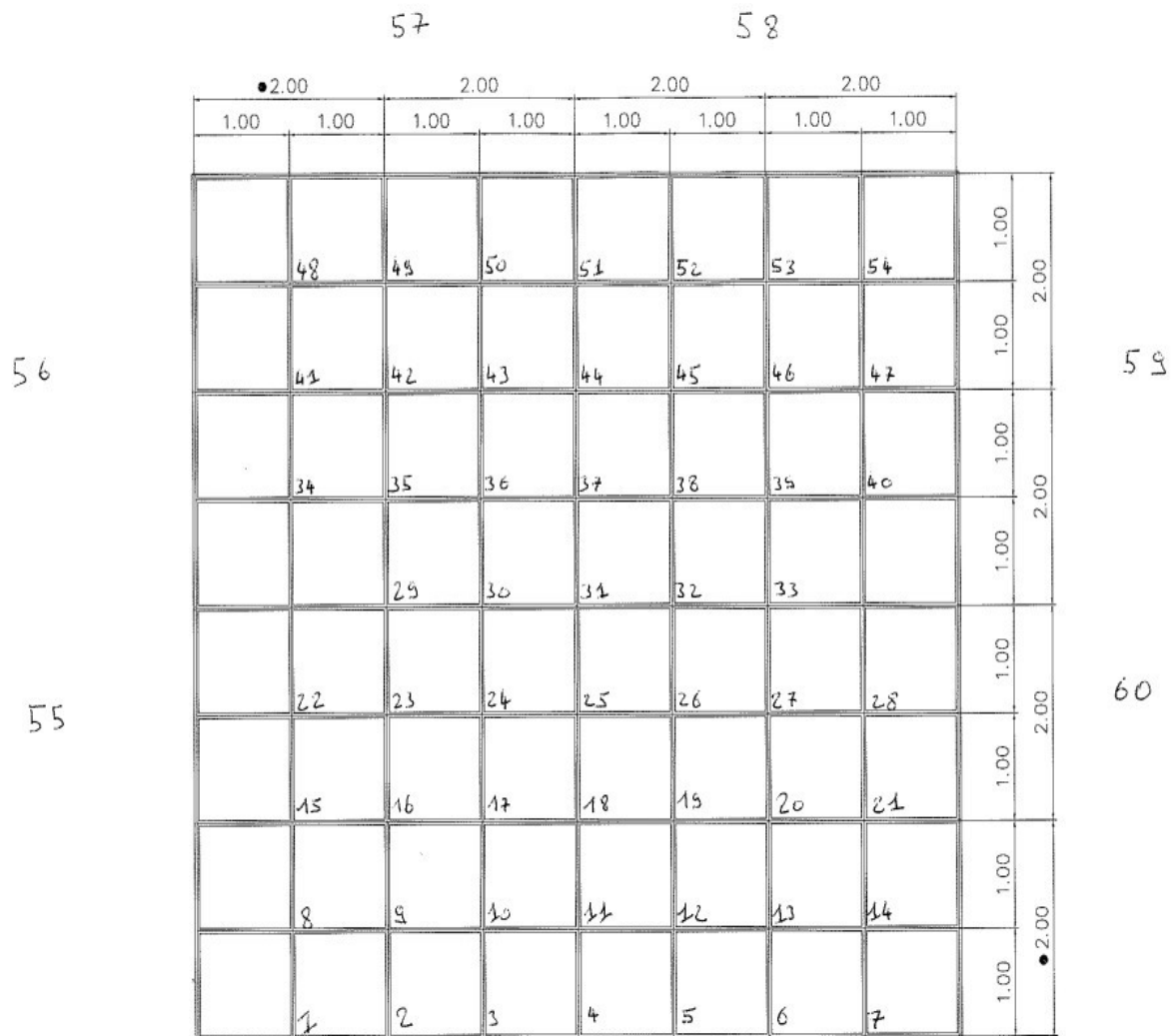
- 1 Batterie acoustique **PEARL Decade** (22'' 16'' 14'' 12'' 10'')
- 1 set cymbales **ZILDJAN S Performer** (20'' 18'' 16'' 14'')
- 1 Ampli guitare VOX V40XT (40w) avec footswitch VOX VFS5 (5 voies)
- 1 Ampli basse MARKBASS CMD JB 1*15'' (150w)

PLANS

Salle



Grill



66
65
64
63
62
61

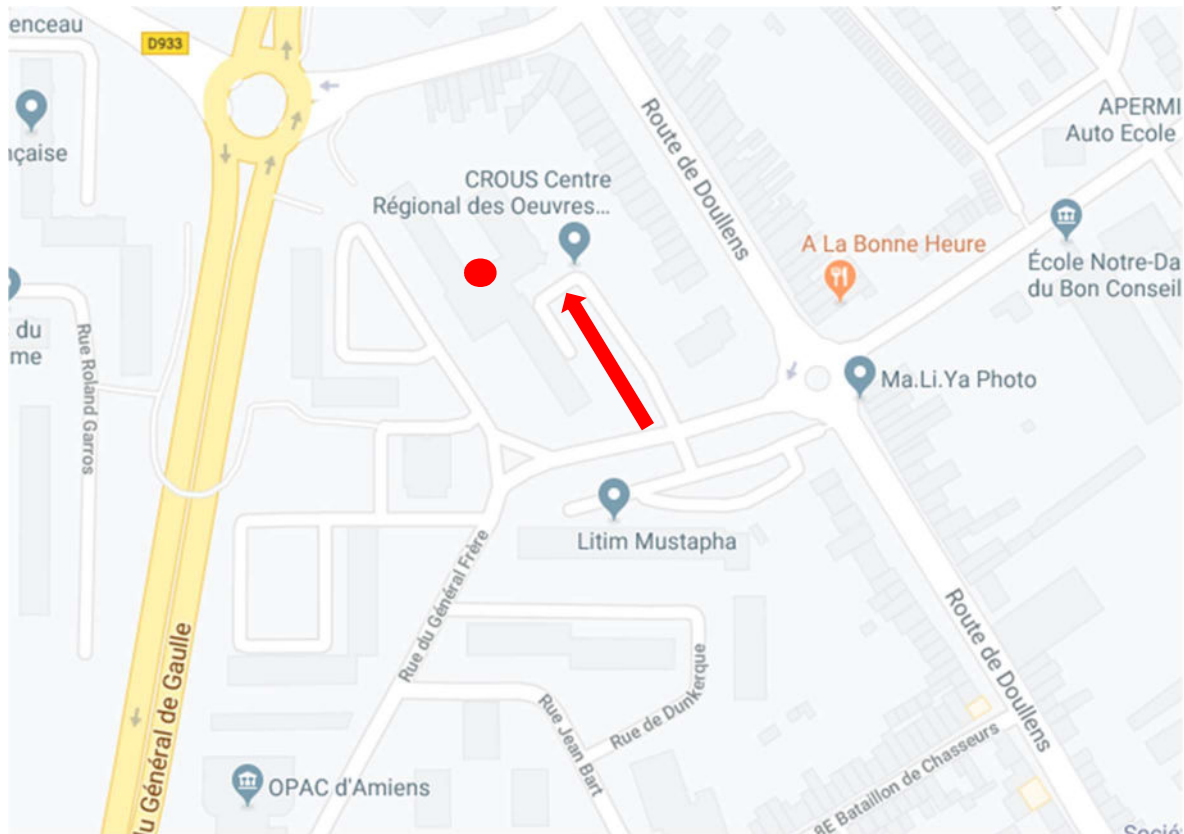
Multipaire électrique 10/16A 2.5mm² 72 circuits au total

- 54 circuits au grill (circuits 1 à 54)
- 6 circuits autour de la scène (circuits 55 à 60)
- 12 circuits sur les perches de rattrapage de face (circuits 61 à 72)

Tous les circuits arrivent en régie à proximité des gradateurs.

72
71
70
69
68
67

Accès



● Le Chaudron - Scène des Étudiants



Entrée de la Résidence du Castillon



Vue de la Résidence du Castillon